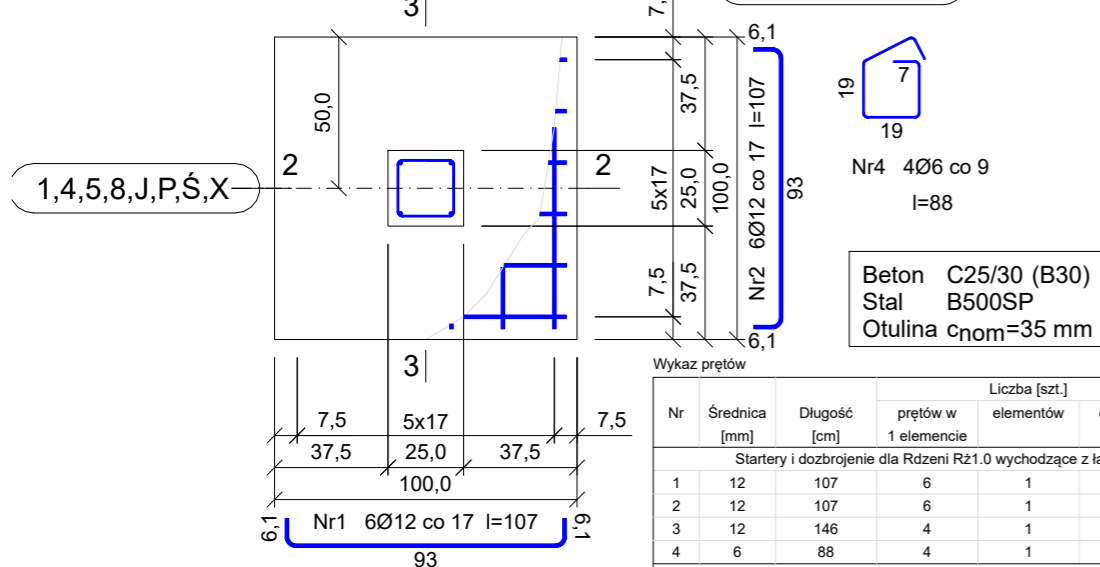
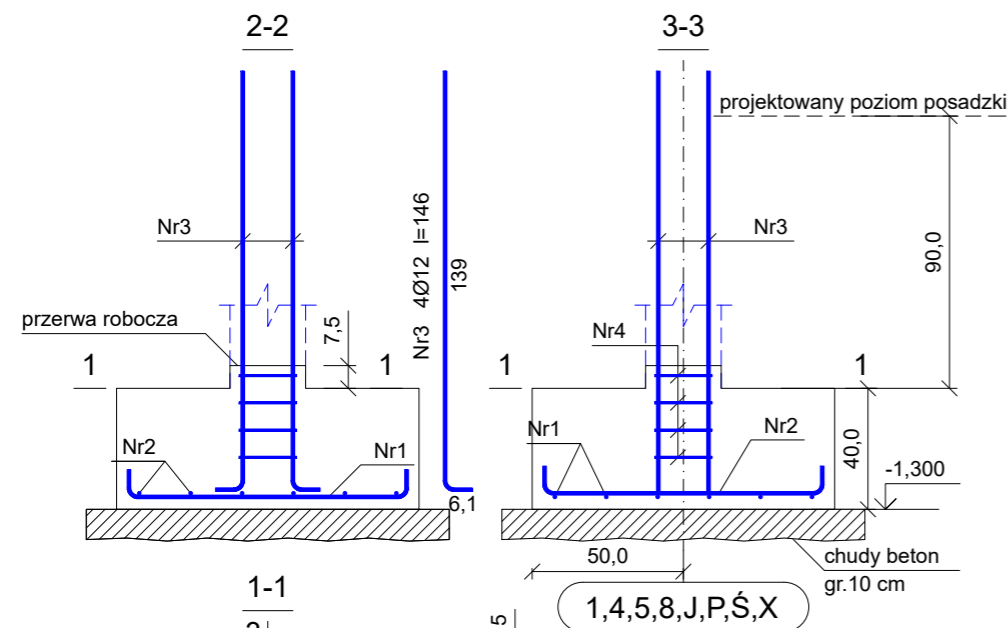


**Startery i dozbrojenie dla Rdzeni Rż1.0  
wychodzące z ławy- Łfż4  
Wykonać 1 szt.**

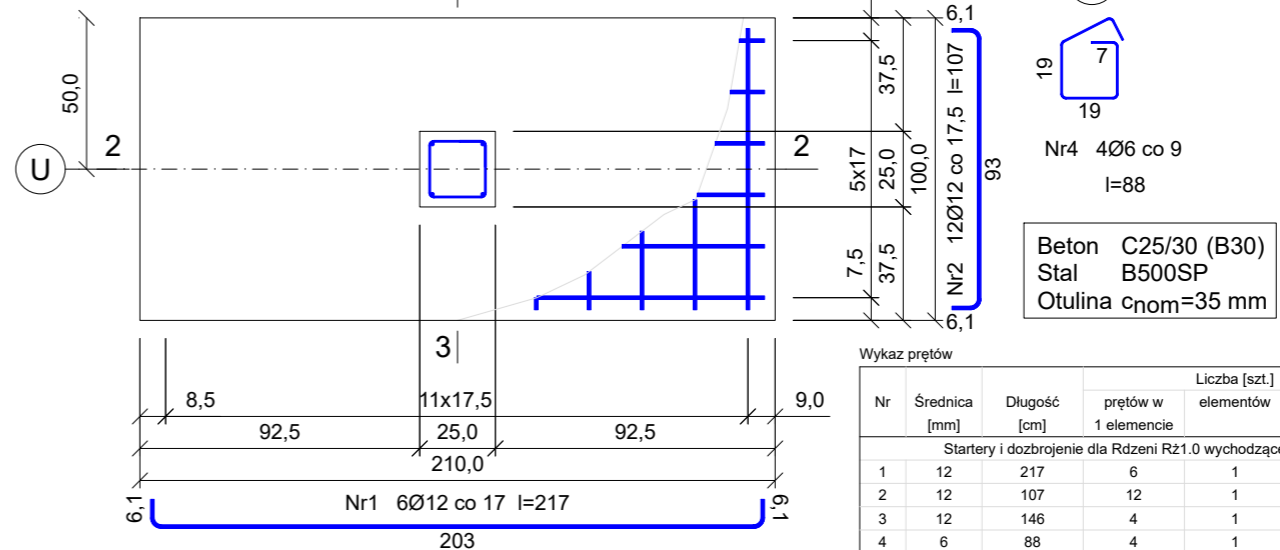
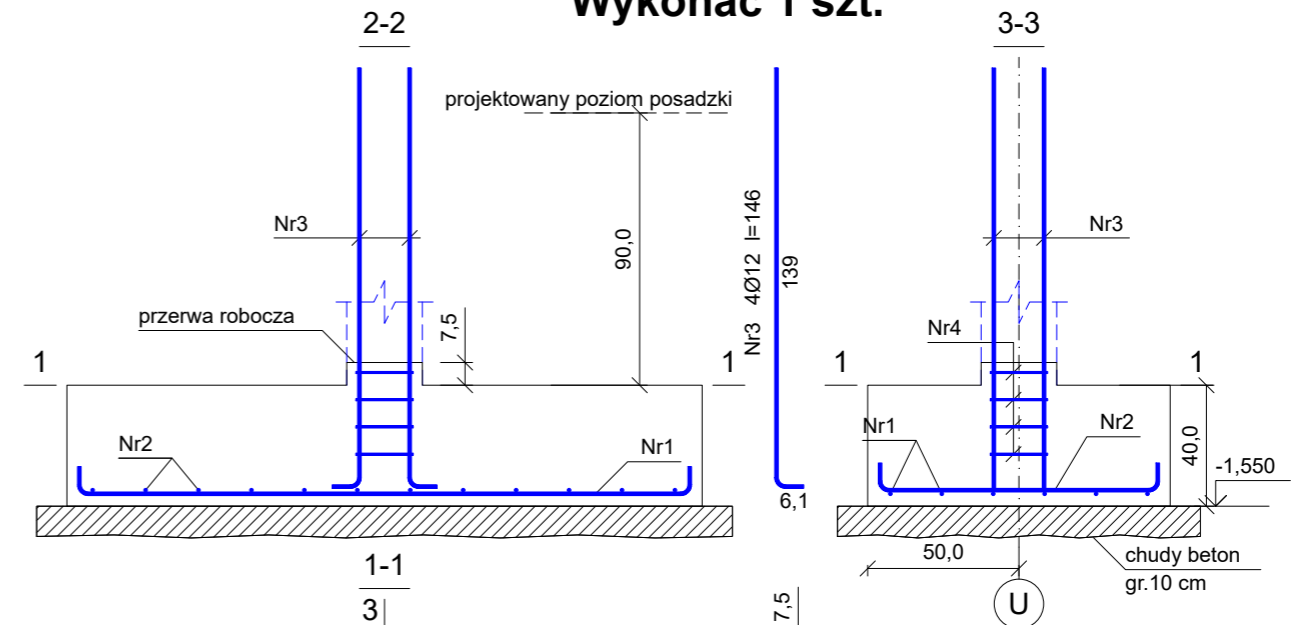


Wykaz prętów								
Nr	Średnica [mm]	Długość [cm]	Liczba [szt.]			Długość całkowita [m]		
			prętów w 1 elemencie	elementów	całkowita prętów	B500SP		
						Ø6	Ø12	
Startery i dozbrojenie dla Rdzeni R21.0 wychodzące z ławy- Lf24 - wykonać 1 szt.								
1	12	107	6	1	6		6,42	
2	12	107	6	1	6		6,42	
3	12	146	4	1	4		5,84	
4	6	88	4	1	4	3,52		
Długość całkowita wg średnic						[m]	3,6	18,7
Masa 1 m pręta						[kg/m]	0,222	0,888
Masa prętów wg średnic						[kg]	0,8	16,6
Masa prętów wg gatunków stali						[kg]		17,4
Masa całkowita						[kg]		18

UWAGA: Długość pręta jest długością obliczoną na podstawie wymiarów w osi pręta (metoda B wg EN ISO 3766)



1. Elementy żelbetowe wibrować;
2. Poziomy elementów sprawdzać na budowie;
3. Z fundamentów wyprowadzić startery dla słupów i rdzeni żelbet.
4. Wymiary elementów podane w [mm], a poziomy w [m];
5. Rysunki rozpatrywać łącznie z projektami architektonicznymi i branżowymi;
6. Beton pielęgnować, wibrować, chronić przed nadmiernym słońcem lub mrozem.;
7. Pręty po długości łączyć ze sobą na zakład min 45Ø;
8. Wieńce żelbetowe zbroić prętami podłużnymi 4Ø12 i strzemion Ø6 w odstępach co 25cm

**Startery i dozbrojenie dla Rdzeni Rż1.0**  
**wychodzące z ławy- Łfż5**  
**Wykonać 1 szt.**



Wykaz prętów								
Nr	Średnica [mm]	Długość [cm]	Liczba [szt.]			Długość całkowita [m]		
			prętów w 1 elemencie	elementów	całkowita prętów	B500SP		
						Ø6	Ø12	
Startery i dozbrojenie dla Rdzeni R21.0 wychodzące z ławy- Łf25 - wykonać 1 szt.								
1	12	217	6	1	6		13,02	
2	12	107	12	1	12		12,84	
3	12	146	4	1	4		5,84	
4	6	88	4	1	4	3,52		
Długość całkowita wg średnic						[m]	3,6	31,6
Masa 1 m pręta						[kg/m]	0,222	0,888
Masa prętów wg średnic						[kg]	0,8	28,1
Masa prętów wg gatunków stali						[kg]	28,9	
Masa całkowita						[kg]	29	

UWAGA: Długość pręta jest długością obliczoną na podstawie wymiarów w osi pręta (metoda B wg EN ISO 3766)

INWESTOR: GMINA MIASTO ZAKOPANE UL. KOŚCIUSZKI 13, 34-500 ZAKOPANE		ADRES INWESTYCJI: ul. Sabają 10 34-500 Zakopane nr dz. ewid. 611	
<p align="center"><b>BUDOWA PRZEDSZKOLA I ŁÓŻKA WRAZ Z ZAGOSPODAROWANIEM TERENU I INFRASTRUKTURĄ TECHNICZNĄ ORAZ ROZBIÓRKA ISTNIEJĄCEGO PRZEDSZKOLA</b></p>			
JEDNOSTKA PROJEKTOWA:		Wykonawcy:	UPRAWNIENIA:
 <p>ul. Rolna 43, 40-555 Katowice, tel. 032 745 24 24, 601 639 719</p>		Projektował: inż. Tomasz Bober	<b>SLK/3234/POOK/10</b> upr.bud. w specjalności konstrukcyjno-budowlanej do projektowania bez ograniczeń
		Sprawdził:	
UWAGI: WYMIAROWANIE /mm/		<b>Zbrojenie starterów dla rdzeni i słupów wychodzących z ław.</b>	BRANŻA: KONSTRUKCJA
DATA: 03.03.2025		FAZA: PROJEKT WYKONAWCZY	NUMER ARKUSZA: <b>Kw.18</b>